

SEDE:
Via Pirella 18
41013 SILEA (MO)
TEL. 059 503818
FAX 059 503819
PEC palladium@palladium.it

PROGETTO:
VARIANTE A PUA "ANTICHE QUERCE" E
SISTEMAZIONE DEL PARCO

PROG. ARCHITETTONICO:
GROTTI ING. LORIS

IL COMMITTENTE:
VECA s.r.l.

ELABORATO:
OPERE IN PROGETTO COME ACCORDO ART.18 L.R. 20/00
PRIMO STRALCIO - Progetto definitivo del verde e impianto irrig.

TAVOLA:
5.2

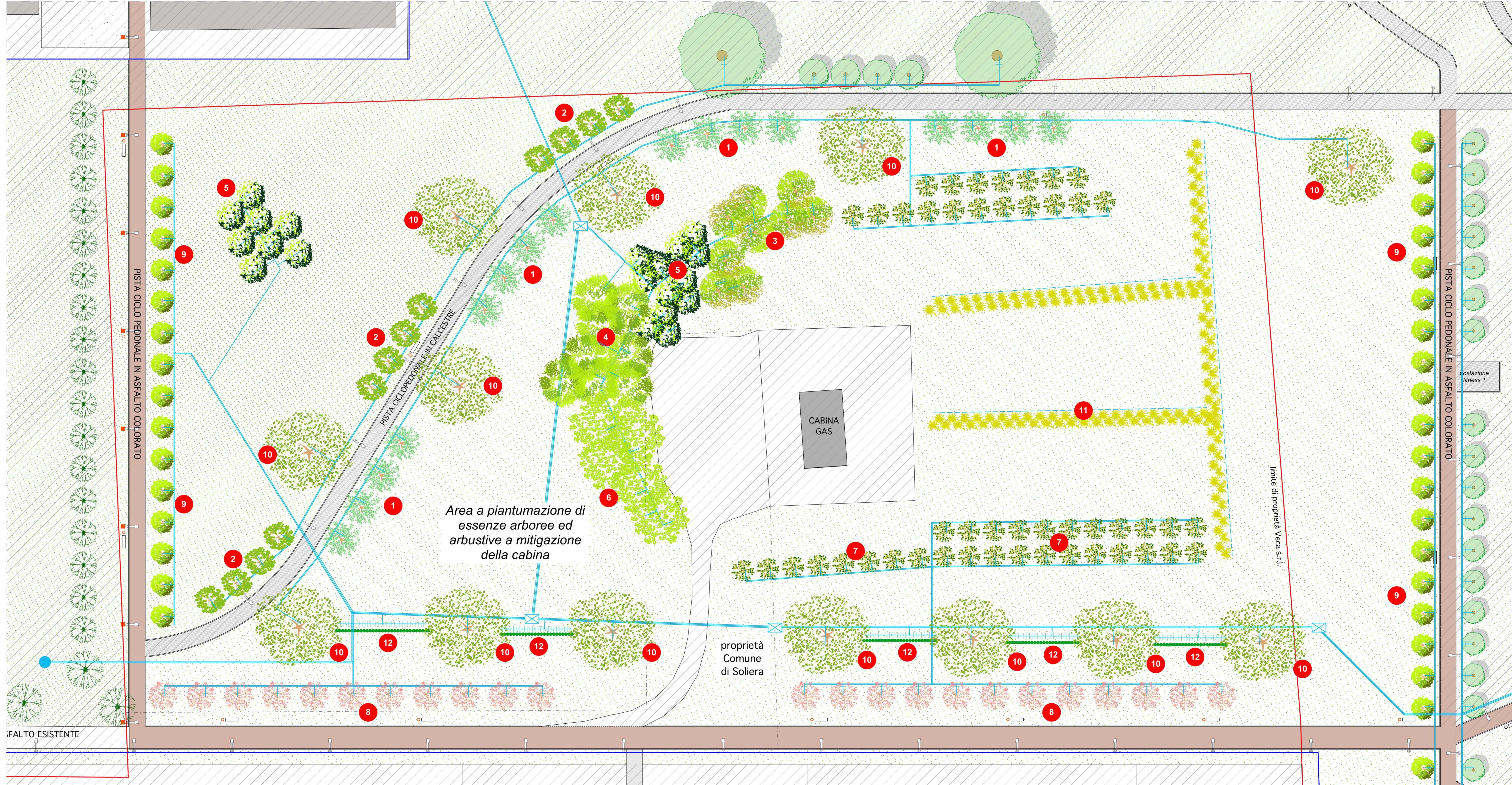
DATA:
GIUGNO 2019

SCALA:
1:250

AGGIORNAMENTO:
MAGGIO 2022

id. alberi	ALBERI	nome comune	tipol.vegetale	dimensioni piante all'impianto		sesto di messa a dimora			dimensioni a pieno sviluppo		n° piante
				h [cm]	circonf. [cm]	inter-distanza [m]	sesto di impianto [m]	distanza dai bordi [m]	diametro chioma [m]	altezza [m]	
1° stralcio -ALBERI											
1	Fraxinus excelsior	Frassino maggiore	viale alberato	-	12/14	6	-	3	5	20-25	16
2	Tilia cordata "Greenspire"	Tiglio	viale alberato	-	12/14	5	-	3	4	15-20	12
3	Carpinus betulus	Carpino	gruppo arboreo	-	12/14	-	4x5	3	5	20-25	7
4	Celtis australis	Bagolaro	gruppo arboreo	-	12/14	-	4x5	3	6	15-20	6
5	Acer campestre	Acer campestre	gruppo arboreo	-	12/14	-	3x3	3	4	10-15	18
6	Aesculus hippocastanum	Ippocastano	gruppo arboreo	-	12/14	-	5x6	3	8	20-25	5
7	Populus nigra "Pyramidalis"	Pioppi cipressini	gruppo arboreo	-	12/14	-	4x4	3	3	20-25	29
8	Acer rubrum	Acer rosso	viale alberato	-	12/14	6	-	3	4	20-25	23
9	Quercus robur "Fastigiata"	Quercia Piramidale	viale alberato	-	12/14	5	-	3	3	20-25	41
10	Quercus robur	Farnia	alberi isolati	-	12/14	8	-	3	10	20-25	13
TOTALE ALBERI											170

id. arbusti	ARBUSTI	nome comune	tipol.vegetale	dimensioni piante all'impianto		area			piante		
				vaso [cm]	h [m]	lunghezza [m]	larghezza [m]	mq	piante q.tà/mq	n° piante	
1° stralcio ARBUSTI											
11	Penniseto alopecuroides	Penniseto	graminacee ornamentali perenni	14	155	1,5	232,5	2	465		
	Miscanthus sinensis	Miscanto									
	Festuca glauca	Festuca									
	Phormium "Sundowner"	Phormio									
12	Phormium "Red Dwarf"	Phormio	siepe mista sempreverde	14	1,15	50	2	100	1	100	
	Elaeagnus x ebbingei	Elaegno									
	Elaeagnus pungens "Maculata aurea"	Elaegno									
	Viburnum tinus	Tino									
	Ligustrum ovalifolium	Ligustro									
Totale graminacee perenni										465	
Totale arbusti										100	
Totale generale										565	



SPECIE ARBOREE ED ARBUSTIVE

- 1 Fraxinus excelsior (Frassino maggiore)
- 2 Tilia cordata "Greenspire" (Tiglio)
- 3 Carpinus betulus (Carpino)
- 4 Celtis australis (Bagolaro)
- 5 Acer campestre (Acer campestre)
- 6 Aesculus hippocastanum (Ippocastano)
- 7 Populus nigra "Pyramidalis" (Pioppi cipressini)
- 8 Acer rubrum (Acer rosso)
- 9 Quercus robur "Fastigiata" (Quercia Piramidale)
- 10 Quercus robur (Farnia)
- 11 Graminacee ornamentali perenni:
Penniseto alopecuroides (Penniseto)
Miscanthus sinensis (Miscanto)
Festuca glauca (Festuca)
Phormium "Sundowner" (Phormio)
Phormium "Red Dwarf" (Phormio)
- 12 Siepe mista sempreverde:
Elaeagnus x ebbingei (Elaegno)
Elaeagnus pungens "Maculata aurea" (Elaegno)
Viburnum tinus (Viburno)
Ligustrum ovalifolium (Ligustro)

IMPIANTO DI IRRIGAZIONE

- Tubazione in polietilene ad alta densità (PEAD) Ø63mm
- Tubazione in polietilene ad alta densità (PEAD) Ø40mm
- Tubazione in polietilene ad alta densità (PEAD) Ø32mm
- Tubazione in polietilene ad alta densità (PEAD) Ø20mm con dosatori per le piante
- Ala gocciolante Ø20mm
- ☒ Pozzetto per elettrovalvole
- Pozzo di nuova realizzazione da parte del Comune